

総義歯 (フルデンチャー)

歯が1本も残っていない無歯顎を補う総入れ歯

前歯
奥歯

自費
(保険適用除外)

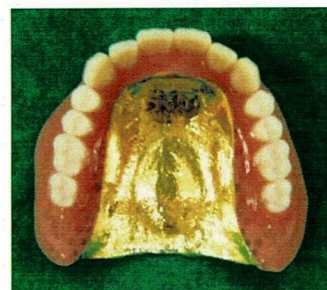
ゴールドプレートデンチャー

ゴールドやプラチナは精密な加工を行いやすい貴金属なので、適合性も良く身体に優しいだけでなく腐食による変色も起こしません。

また、熱伝導率が一番高い金属なので、熱さや冷たさを感じられ、金属味もしません。安心・安全な材料です。

特別療養制度適用

約¥500,000



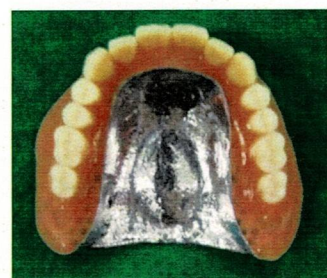
チタンプレートデンチャー

コバルトのメタルプレート機能にプラスして、チタン特有の生体にやさしく、コバルトよりもさらに比重が軽く、薄くて丈夫な材質です。

生体にやさしいので、人工歯根(インプラント)にも使用されていることから、安心・安全です。

特別療養制度適用

約¥400,000



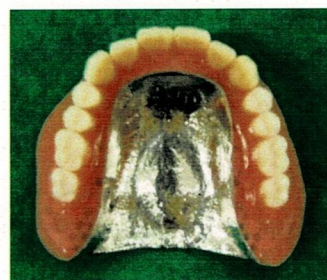
コバルトプレートデンチャー

中央部分をコバルトのメタルプレートにすることで、アクリルの1/3の厚さまで薄くすることができるので、しゃべりやすかったり、違和感が少なかったりします。

アクリル床(保険適用の義歯)に比べて薄くて丈夫です。コバルトの材質はロングセラーであることから安心です。

特別療養制度適用

約¥300,000



保険適用

アクリルレジンタイプ

保険適用の総入れ歯は、プラスチックで制作するため、強度を持たせるために厚みなどで違和感を覚える場合がありますが、修理がしやすいといったメリットもあります。

