

インプラント治療

歯が失われた部分(歯槽骨)に人工歯根を埋入して支柱を立てて、その支柱をもとに上部構造にて失われた歯を修復する口腔内の建築物

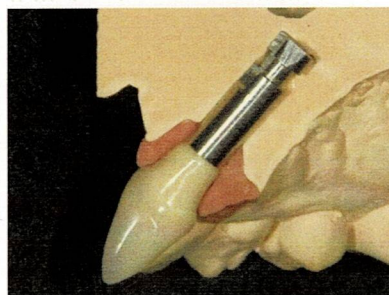
前歯
臼歯

インプラント治療 バリエーション

歯が失われた場所に、人工歯根を埋め込み、歯槽骨に固定した後、人工の歯を上から装着する治療方法です。

デンチャーでは満足できない方は、インプラントを埋入することで、骨に直接固定され支えることができます。人工の歯で噛む振動がそのまま骨にも伝わり、身体の一部のように感じることができます。

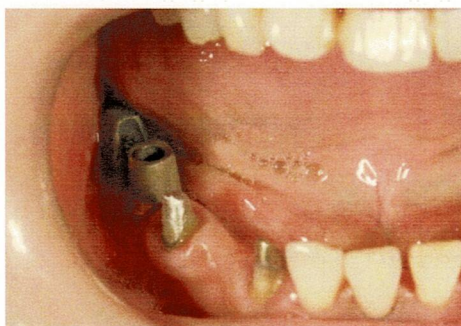
この治療方法は外科手術を伴いますので、適応症例であるかどうか全身の健康状態をチェック・骨の状態など、より精密な検査を必要とします。



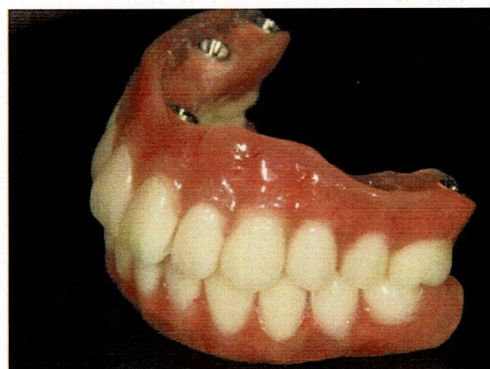
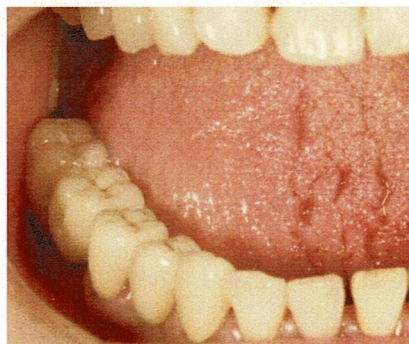
前歯部の側面から見た構造図



奥歯の頬側面から見た構造図



右下奥歯のブリッジ修復例



上下無歯顎(総義歯)
オーバーデンチャータイプ

自費(保険適用除外)インプラント修復

お口の中の状態によって、インプラント治療の内容が異なります。診査・診断・お見積りをしますので、遠慮なくご相談ください。

1本 ¥350,000