

# 被せもの (クラウン)

# 白歯

# 繋ぐもの (ブリッジ)

歯牙全体を削って製作する被せもの

自費 (保険適用除外)

## オールセラミック

コンピューター制御 (CAD/CAM) で強固なジルコニアキャップをベースに多彩なセラミックで成形されています。金属を使用していないので、金属イオン溶出による、歯茎の変色や金属アレルギーの心配がなく、からだにやさしい材料です。天然歯に一番近い材質 (硬さ) なので、ナチュラルな色調再現が可能です。

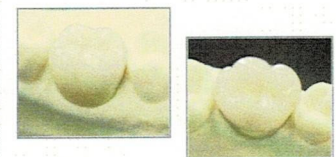
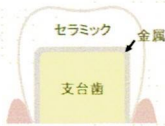


色の合わせやすさ ★★★★★  
色の変りにくさ ★★★★★  
歯ぐきとの相性の良さ ★★★★★  
壊れにくさ ★★★★★

¥ 100,000

## メタルボンド

金属のフレーム (メタルキャップ) の上に、セラミック (陶材) を強固に焼き付けて成形されています。金属特有のしなやかさとセラミックの丈夫さを兼ね備えています。金属を裏うちしている関係上、色調再現性や透明感・明るさは、オールセラミックにやや劣ります。特に金属アレルギーの方は使用できません。

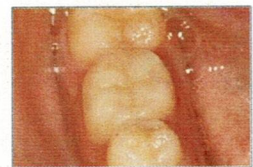


色の合わせやすさ ★★★★★  
色の変りにくさ ★★★★★  
歯ぐきとの相性の良さ ★★★★★  
壊れにくさ ★★★★★

¥ 80,000

## ジルコニアクラウン (色調重視タイプ)

セラミック材質で最も壊れにくいジルコニアクラウンに色調を合わせやすくするため、透光性が改良されたタイプが登場しました。3本ブリッジまで対応できる強度があり、強度と色調のバランスがとれるのが特徴です。全てコンピューター制御のCAD/CAMシステムにて、オールジルコニア = メタルフリーなので金属アレルギーの心配がありません。

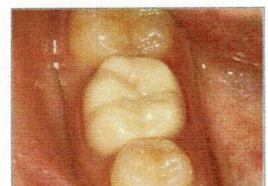
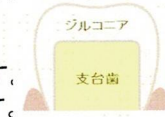


色の合わせやすさ ★★★★★  
色の変りにくさ ★★★★★  
歯ぐきとの相性の良さ ★★★★★  
壊れにくさ ★★★★★

¥ 60,000

## ジルコニアクラウン (強度重視タイプ)

上段のジルコニアクラウン (色調重視タイプ) の強度を2倍にした最も硬くて丈夫なジルコニア (白い素材) です。噛む力が強い方や喰いしばりの強い方に適しています。強度が増した分、透明感が失われますので、上段のジルコニアクラウン (色調重視タイプ) に比べて、審美性はやや劣ります。全てコンピューター制御のCAD/CAMシステムにて、オールジルコニア = メタルフリーなので金属アレルギーの心配がありません。



色の合わせやすさ ★★★★★  
色の変りにくさ ★★★★★  
歯ぐきとの相性の良さ ★★★★★  
壊れにくさ ★★★★★

¥ 45,000