

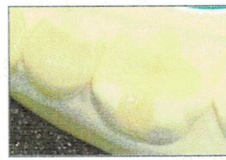
詰めもの（インレー）

臼歯

歯を部分的に削ったときの詰めもの

自費（保険適用除外）

プレスセラミック （メタルフリー）



とっても丈夫なガラスセラミック製です。セラミックは生体親和性がとても良い（体になじみやすい）ので、金属アレルギーの心配がありません。天然歯の色調に合わせることができます。

¥ 45,000



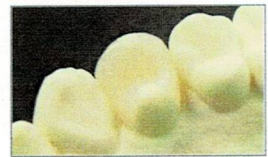
色の合わせやすさ ★★★★★
色の変りにくさ ★★★★★
歯ぐきとの相性の良さ ★★★★★
壊れにくさ ★★★★★

ハイブリッドレジン （メタルフリー）



レジンとセラミックの複合体の材料を使用しています。コンポジットレジンに比べて壊れにくく、硬すぎないので周囲の歯を痛めにくいという長所がありますが、色調はセラミックに劣り、経年的に少し変色するという欠点もあります。

¥ 30,000



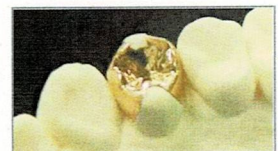
色の合わせやすさ ★★★
色の変りにくさ ★★★
歯ぐきとの相性の良さ ★★★
壊れにくさ ★★★★★

ゴールドメタル （18K）インレー



金属のなかで最も適合が良く、強度も強いです。歯ぐきの変色・金属アレルギーを引き起こす可能性が低いです。

¥ 50,000 ~



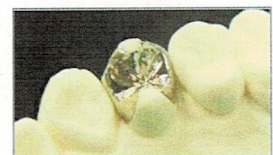
色の合わせやすさ 金色
色の変りにくさ ★★★
歯ぐきとの相性の良さ ★★★★★
壊れにくさ ★★★★★

保険適用

メタルインレー （保険Pdインレー）



一般的な保険適用の金属の詰めものです。金属なので強度が強く、強い力がかかる部位にも使用できますが、歯や歯茎の変色や金属アレルギーを引き起こす可能性もあります。



色の合わせやすさ 銀色
色の変りにくさ ★★
歯ぐきとの相性の良さ ★★
壊れにくさ ★★★★★